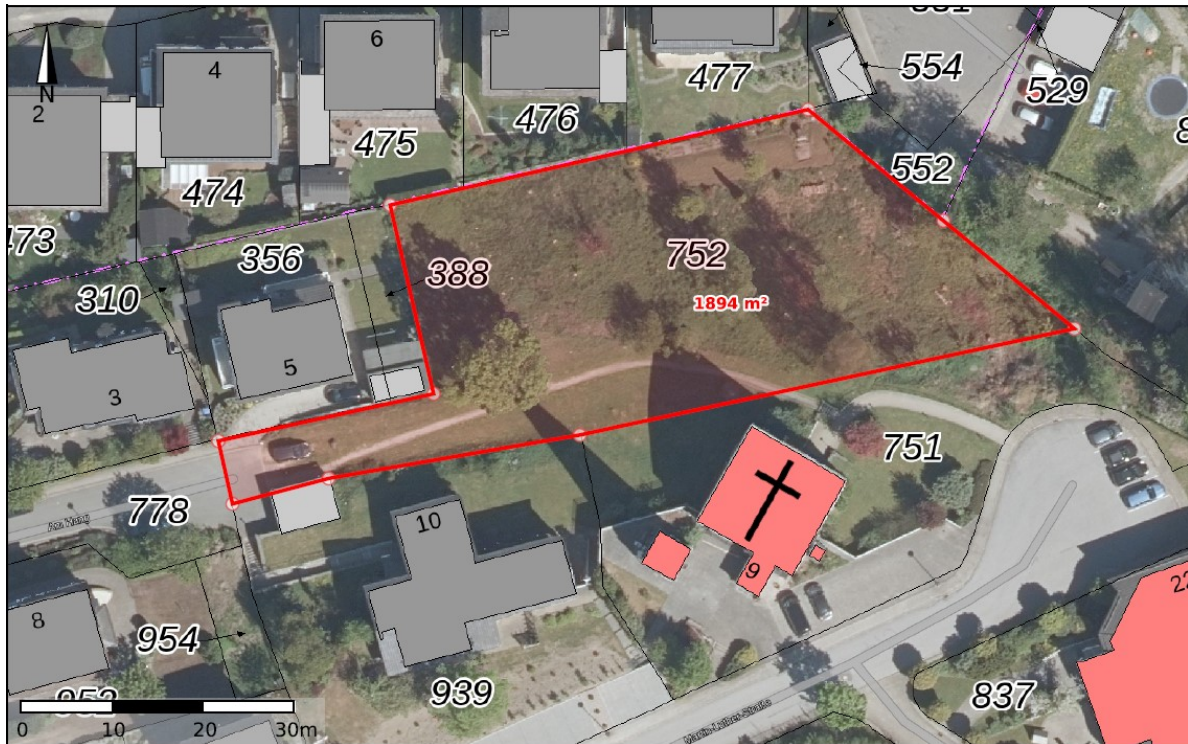


1.894 m² Baugrundstück in Eslohe (Sauerland) zu vergeben



Die Ev. Petri-Kirchengemeinde Dorlar-Eslohe beabsichtigt ihr Baugrundstück Gemarkung Eslohe, Flur 13, Flurstück 752 mit einer Gesamtgröße von 1.894 m² zu vergeben.

Das Grundstück liegt am Ende der Straße „Am Hang“ unterhalb der Evangelischen Kirche in absolut ruhiger Hanglage mit Fernblick.

Die Abgabe des Grundstückes erfolgt im Erbbaurecht. Das bedeutet, dass das Grundstück von einem Interessenten i.d.R über 99 Jahre gepachtet und nach dessen Vorstellungen bebaut wird.

Bei Interesse besteht auch die Möglichkeit der Grundstücksteilung, sodass zwei Grundstücke zu vergeben sind.

Näher Infos und Auskunft:

*Ev. Kirchengemeinde Dorlar-Eslohe,
Dr. Hans Dürr
Am Hang 10, 59889 Eslohe
Tel.: 02973/550
E-Mail: Evangelschineslohe@kk-wi.de*